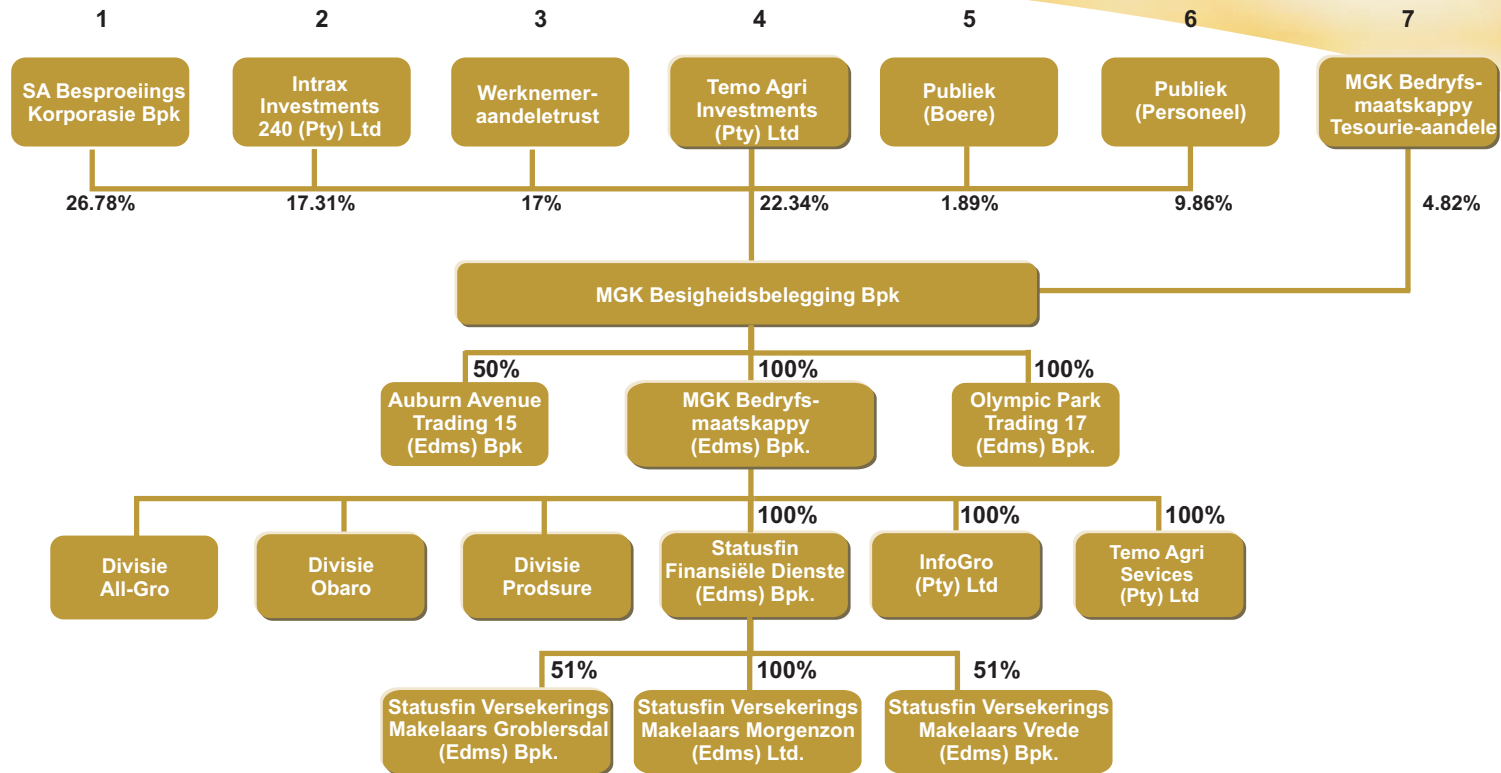


Groepstruktuur



1. SA Besproeiings Korporasie Bpk word besit deur boere, wie landboukwessies aanspreek en hulle belegging in MGK Besigheidsbelegging Bpk bestuur. SA Besproeiings Korporasie Bpk het voorheen bekend gestaan as MGK Beherend Bpk.
2. Intrax Investments 240 (Edms) Bpk bestuur hulle belegging in MGK Besigheidsbeleggings en die aandeelhouers is hoofsaaklik werknemers.
3. Die MGK Werknemer Aandele Trust hou geen direkte aandele teen jaareinde nie maar finansier aandeeltransaksies namens personeel in terme Artikel 97 van die Maatskappywet.
4. Temo Agri Investments (Edms) Bpk se aandeelhouers is hoofsaaklik SEB-groepe.
5. Boere met 'n direkte belang.
6. Werknemers met 'n direkte belang.
7. Tesourie-aandele.